

# Használati és kezelési útmutató

## CL-915/SLAVE/MB

**Kivitel:** Műanyag ház két színben

ezüst (eloxált alumínium)  
barna (faerezetes)

**Rögzíthetőség:** Falra és mennyezetre

**Specifikáció:**

- Tápellátás 230V 50Hz
- Áramfelvétel 30mA
- ASM BUS vonali megtáplálású címzett
- Akkumulátor töltési idő 24h
- Akkumulátor típusa Ni-Mh
- Készenléti üzem 1W vagy állandó üzem 1W
- LED-es töltés indikátor
- Védettségi besorolás: IP20
- Működési hőmérséklet : 0-40°C
- Áthidalási idő: 1-3h
- Felismerési távolság 25m



### **Színes információs LED-ek üzemmódjai:**

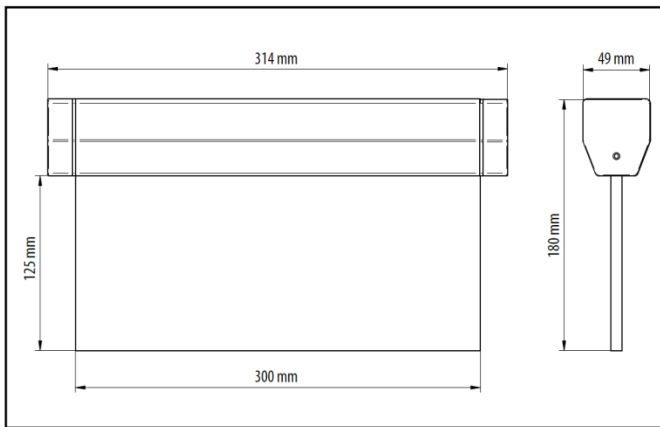
Nincs esemény	Zöld LED						
Vételi hiba	Piros LED	Zöld LED					
Adatküldés hiba	Piros LED	Piros LED	Zöld LED				
Központ által nem ismert eszköz	Piros LED	Piros LED	Piros LED	Zöld LED			
Akkumulátor hiba	Piros LED	Piros LED	Piros LED	Piros LED	Zöld LED		
Vészüzem LED hiba	Piros LED	Piros LED	Piros LED	Piros LED	Piros LED	Zöld LED	
Szenzor hiba	Piros LED	Piros LED	Piros LED	Piros LED	Piros LED	Piros LED	
Normál LED sor hibás	Piros LED	Piros LED	Piros LED	Piros LED	Piros LED	Piros LED	
Akkumulátor kisütés	Piros LED						
Akkumulátortöltés	Zöld LED						

ZÖLD LED  PIROS LED

1. Nincs esemény: normál hálózati működés, ilyenkor a zöld LED folyamatosan világít, a piros LED nem ad jelzést.
2. Vételi hiba: a piros LED 1-et villan, ha nem tapasztalható vonali kommunikáció.
3. Adatküldési hiba: 2 piros LED villanás látható
4. Központ által nem ismert eszköz: 3 piros LED villanás jelzi, amennyiben a központ nem kap visszaigazolást.
5. Akkumulátor hiba: az akkumulátor hibás működését 4 piros LED villanás jelzi.
6. Vészüzemi LED hiba: a vészüzemű LED sor problémájára utal az 5 egymást követő piros jelzés.
7. Szenzor hiba: a 6 villanás arra utal, hogy nem érzékeli az eszköz a LED sorok felől érkező jelzést.
8. Normál LED sor hibás: amennyiben 7-t villog a piros LED, akkor a normál LED sort kell ellenőrizni.
9. Akkumulátor kisütés: egyforma időközönként és hosszabb ideig működik a piros LED, és ez az állapot a kisütés teljes ideje alatt fennmarad.
10. Akkumulátortöltés: egyforma időközönként és hosszabb ideig működő zöld LED, és ez az állapot a töltés teljes ideje alatt fennmarad.

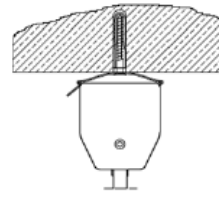
A jelzések csupán helyi információ közlésére szolgálnak. Ezek eseményként a központ listájába is befutnak és ott naplózásra kerülnek. Hibajelzés észlelése esetén semmilyen beavatkozás nem javasolt, kérjük értesítse az illetékes üzembentartót, aki a hiba javítására jogosult!

## Méreték:

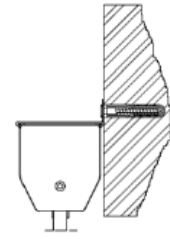


## Rögzítési lehetőségek:

A lámpa rögzítése oldalfalra vagy mennyezetre történhet a mellékelt rögzítő elemek segítségével a jelölt furatokon át.

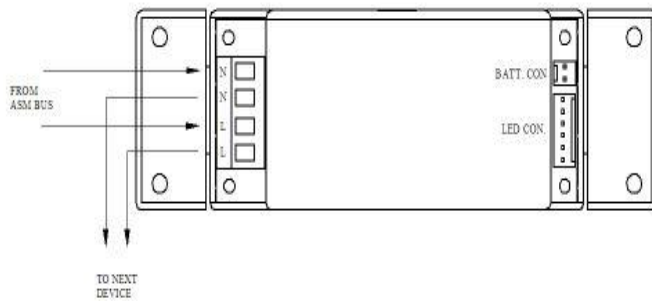


Mennyezeti rögzítés



Oldalfali rögzítés

## Bekötési vázlat:



Max.  $\varnothing$  2,5mm<sup>2</sup>

## Bekötési útmutató:

A hálózati vezeték bekötését a bekötési rajz szerinti formában kell elvégezni. Fontos a fázishelyes bekötés a vonali kommunikáció miatt. Fordított bekötés esetén meghibásodástól nem kell tartani, viszont a hibásan bekötött eszköz befolyásolja a vonalon levő más lámpák hibátlan működését is. Az akkumulátor és a LED modul csatlakoztatása a rajzon jelölt helyekre történik.

### LED csere:

A LED meghibásodása esetén ennek pótlása kizárólag a gyártó által javasolt.

### Akkumulátor csere:

Az akkumulátor élettartama 4 év. Kizárólag a lámpában használható, mással nem helyettesíthető, meghibásodása vagy lemerülése esetén csak a gyártó által pótolható.

**FIGYELEM!** A készülék hálózati feszültséggel üzemel. Annak rögzítése minden esetben a saját tartozékaival történjen. Ne használjon hosszabb csavart és javítása esetén minden rögzítő elem a saját helyére kerüljön vissza. Első beüzemelés előtt a készülékházat biztonságosan annak tervezett helyére rögzíteni kell, majd az akkumulátor csatlakoztatását követően a lámpa teljes összeszerelése után helyezhető csak üzembe. Későbbiekben bármiféle javító vagy karbantartó munka megkezdése előtt központilag feszültség mentesíteni kell. Ezek be nem tartásából származó balesetekért vagy a meghibásodásért a gyártó felelősséget nem vállal. A termék az EN60598-2-22 szabvány által előírtak figyelembevételével készült.